

Colle papier ciseaux

Tutoriel

Michèle Bastien

démonstratrice indépendante Stampin'Up! Depuis 2011

Rangement pour fournitures



(N.B. : Les dimensions des cartons et les indications pour les pliures sont données en pouces)

Dimensions	Boîte 1	Boîte 2	Boîte 3	Boîte 4	Boîte 5
Carton uni	10 1/2 x 5 1/2	10 1/2 x 7	6 1/2 x 3 1/4	8 1/2 x 5 1/2	8 1/2 x 8
Pliures côté long	2 1/2, 5, 7 1/2 et 10	2 1/2, 5, 7 1/2 et 10	1, 3, 4 et 6	2, 4, 6, 8	2, 4, 6, 8
Pliures côté court	2 1/2, 5	2 1/2, 6 1/2	1, 2 3/4	2, 5	2, 7 1/2
Papier à motifs	2 1/4 x 2 1/4	2 1/4 x 3 3/4	3/4 x 1 1/2 et 1 3/4 x 1 1/2 (Deux fois chacun)	1 3/4 x 2 3/4	5 1/4 x 1 3/4

Michèle Bastien, démonstratrice indépendante Stampin'Up!
collepapierciseaux@hotmail.com
<https://collepapierciseaux.jimdo.com>

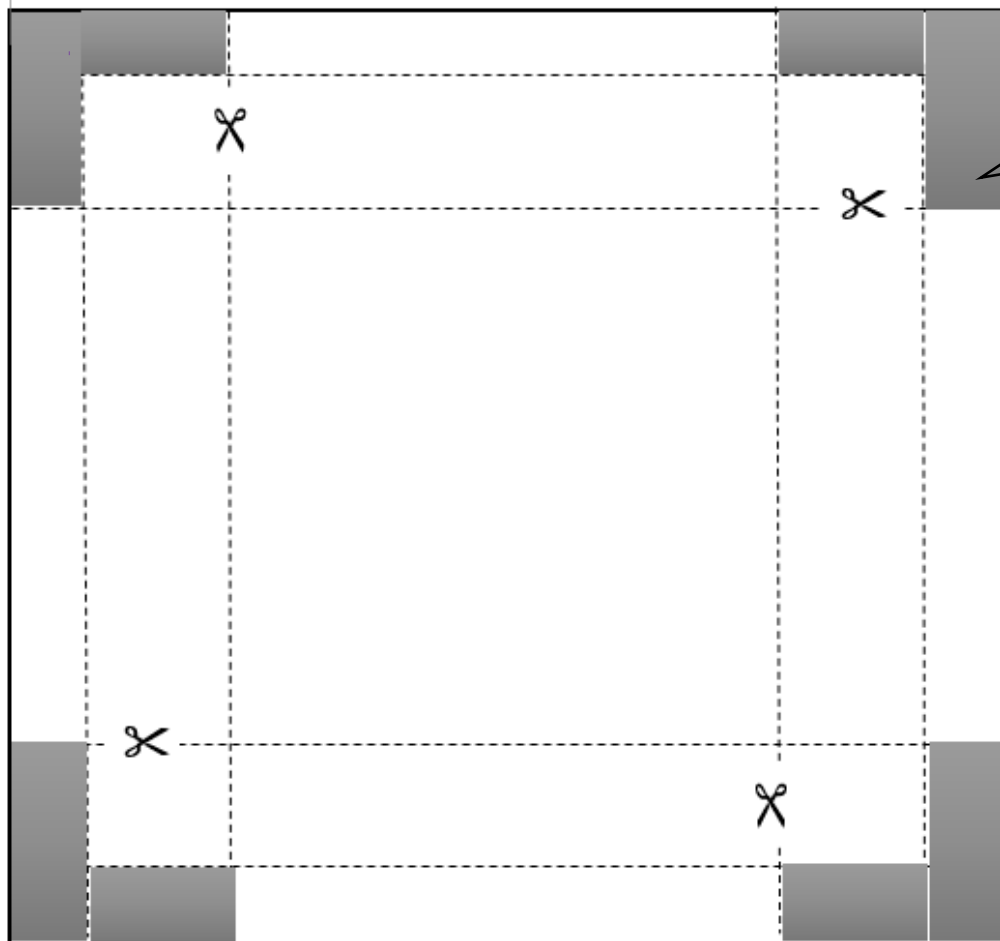
☎ 418 234-2682

Dimensions pour le plateau :

Carton : $8 \frac{1}{8} \times 8 \frac{5}{8}$

Pliures identiques pour les 4 côtés : $\frac{1}{2}$, $1 \frac{3}{4}$

Papier à motifs (deux fois chacun) : $1 \times 4 \frac{7}{8}$ et $1 \times 4 \frac{3}{8}$



Les parties en gris doivent être retirées

La marche à suivre est bien expliquée dans le vidéo de Sam Hammond Donald à l'adresse suivante :

<http://pootles.co.uk/2018/05/21/small-but-awesome-pencil-desktop-holder-tutorial/>

Michèle Bastien, démonstratrice indépendante Stampin'Up!
collepapierciseaux@hotmail.com
<https://collepapierciseaux.jimdo.com>

☎ 418 234-2682