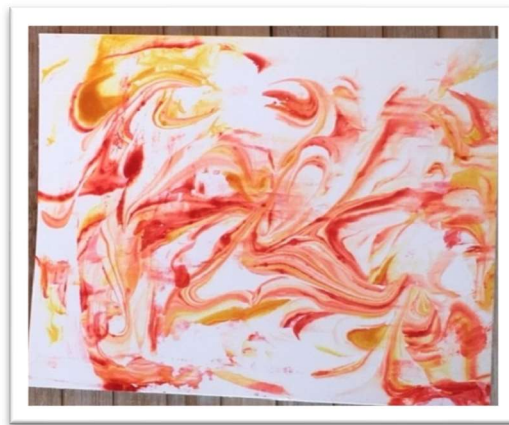




Technique : Effet marbré



Voici une technique qui se réalise en un tour de mains et qui donne un effet *Wow!* à vos cartes de souhaits. Elle s'utilise pour faire un fond de carte ou pour faire des formes colorées.

FOURNITURES :

Encres :

Recharge Calicot coquelicot (119791)
Recharge Mélodie de Mangue (147162)
Recharge Narcisse Délice (119672)

NB : Vous avez besoin de trois couleurs d'encre sous forme de recharge. Vous pouvez utiliser la combinaison de votre choix qui s'harmonisera avec votre projet.

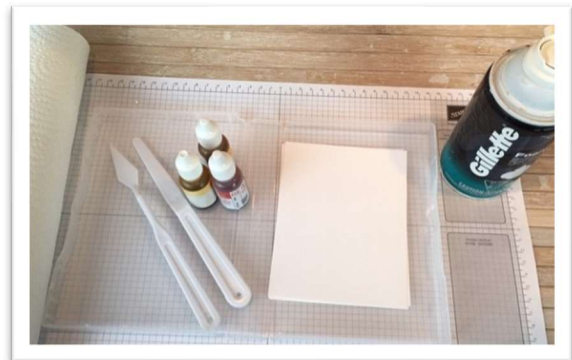
Papier :

Papier cartonné Murmure blanc (100730) dimension 4 ¼ x 5 ½

Accessoires :

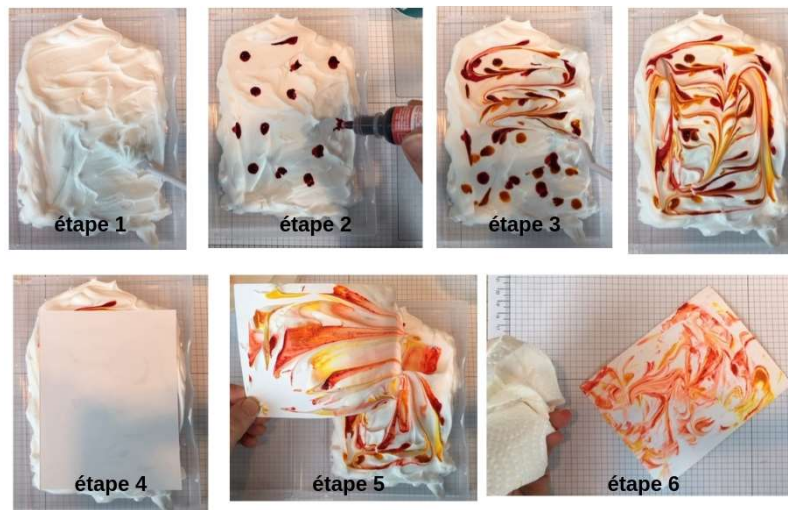
Couteaux à palettes (142808)
Boîtier pour blocs format grand (127551)

Autre: crème à barbe et papier essuie-tout



PAS À PAS :

1. Dans le boîtier, mettre la crème à raser et l'étendre, à l'aide de la spatule, sur une surface plus grande que la dimension du papier utilisé.
2. Disperser quelques gouttes d'encre sur la crème à raser. Répéter pour chacune des couleurs.
3. Mélanger doucement les couleurs en utilisant la spatule et en passant de gauche à droite dans la crème à barbe pour obtenir un effet marbré.
4. Placer le papier murmure blanc sur le dessus de la crème en appuyant délicatement pour que toute la surface du carton soit en contact avec la crème à barbe et l'encre.
5. Retirer délicatement le carton. Enlever le surplus de crème à barbe en passant le couteau sur le carton.
6. Essuyer le carton avec le papier essuie-tout pour enlever le restant de crème à barbe. Faire sécher complètement avant d'utiliser sur un projet.
7. Vous pouvez recommencer à partir de l'étape 3 avec une autre pièce de carton murmure blanc. Vous aurez un effet marbré différent mais tout aussi beau.



Technique effet marbré

Stampin'Up! a fait une vidéo pour cette technique que vous pouvez visionner en cliquant sur le lien suivant : <https://youtu.be/-gnS2UzNqPk>.